



# Unterbrechung der TRINKWASSERVERSORGUNG

Sehr geehrte Anwohner!

Ort: **Waltersdorf, Kienberger Allee**

Am **Mittwoch, 06.10.2021** von **08:00** Uhr bis ca. **14:00** Uhr  
Wochentag, Datum Beginn Ende

muss leider aus betrieblichen Gründen die Wasserlieferung unterbrochen werden.

Bitte während dieser Zeit

- Wasch- und Geschirrspülmaschinen, Gas- und Elektrothermen nicht in Betrieb nehmen.
- Alle Auslaufventile (Wasserhähne) bitte geschlossen halten.

Der Wasserfluss kann ohne vorherige Anzeige wieder eintreten bzw. erneut aussetzen. Eine mögliche Trübung des Wassers ist hygienisch unbedenklich. Wir bitten Sie in diesem Fall, das Wasser etwas ablaufen zu lassen. Nähere Auskünfte erhalten Sie werktags von 6:45 Uhr bis 15:30 Uhr vom Rohrnetzbereich Königs Wusterhausen, **Telefon (0 33 75) 25 68 - 5 46**.

Wir bitten Sie, sich für die oben genannte Zeit ausreichend mit Wasser zu bevorraten.

Vielen Dank  
für Ihr Verständnis,  
Ihre

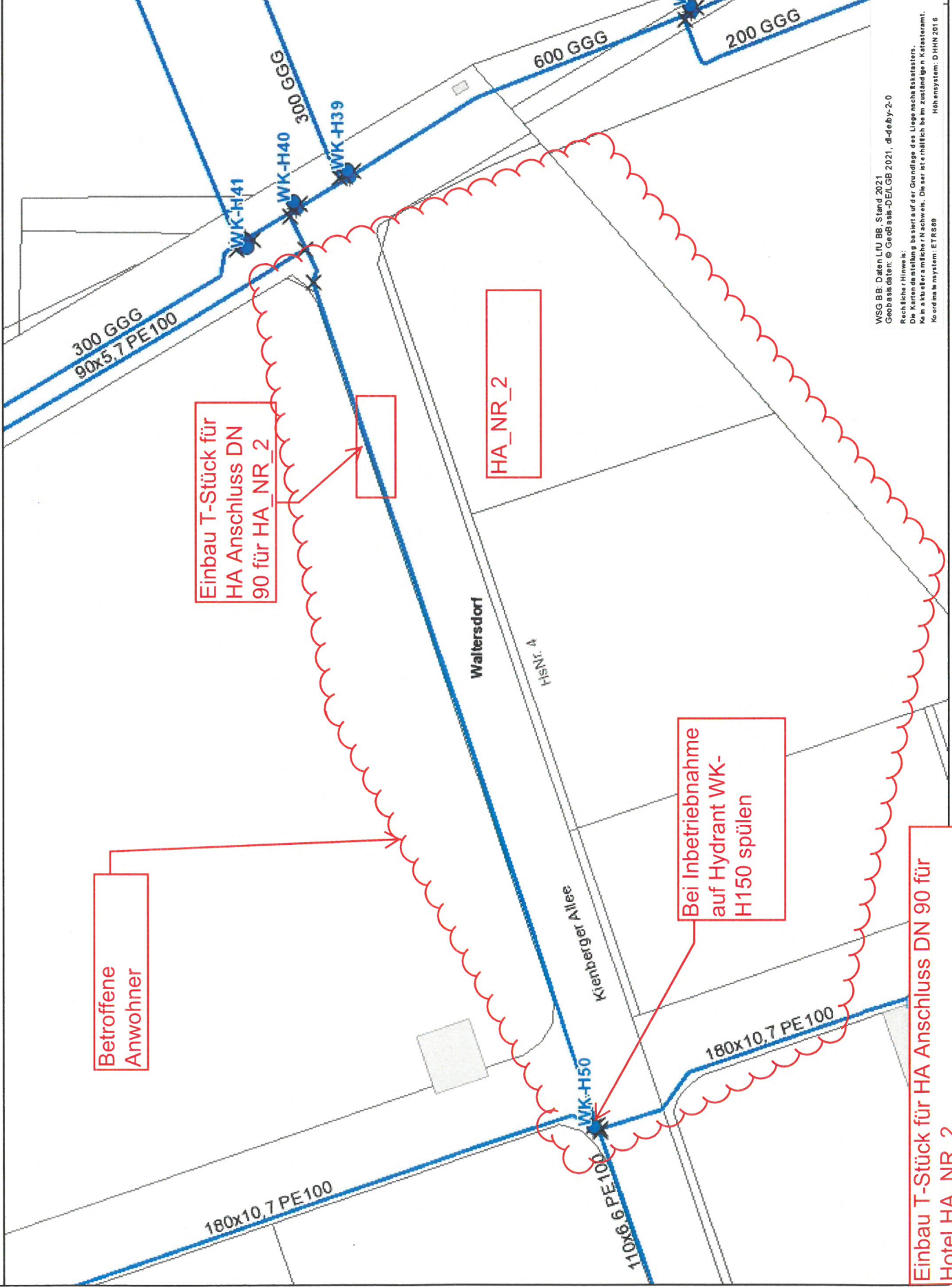
**Dahme-Nuthe Wasser-,  
Abwasserbetriebsgesellschaft mbH**  
Köpenicker Straße 25  
15711 Königs Wusterhausen

Telefon (03375) 25 68 - 0  
info@dnwab.de  
www.dnwab.de

Außerhalb der Geschäftszeit:  
**BEREITSCHAFT**  
**(0800) 88 070 88**

DNWAB - Bestandsdaten Waltersdorf/ Kienberg Kienberger Allee

Datum: 01.10.2021



- Mäsewerk
- Hochbehälter
- Druckerhöhung station
- Brunnen
- Grundwasser messstelle
- Armaturenschacht, TW
- Inspektionsöffnung, TW
- spezielles Bauelement, TW
- Wasserrähler
- Hydrant, TW
- Schieber, TW
- Klappe, TW
- Be- und Entlüftungsventil, TW
- Entleerung, TW
- Spül- und Entnahmearmatur, TW
- sonstiges, TW
- HA-Schacht, TW
- HA-Rohrende, TW
- HA-Abzweig
- HA-Leitung, TW
- Trinkwasserleitung, in Betrieb
- Trinkwasserleitung, keine BF
- Trinkwasserleitung, in Betrieb
- Rohwasserleitung, a. Betrieb
- Kläranlage
- Fäkalnähmastation
- Hauptpumpwerk
- Abwaspumpwerk
- Regenwasserpumpwerk
- Vakuumstation
- Entleerstelle
- Inspektionsöffnung, AW
- Manometer, AW
- spezielles Bauelement, AW
- Hydrant, AW
- Schieber, AW
- Klappe, AW
- Be- und Entlüftungsventil, AW
- Entleerung, AW
- Spül- und Entnahmearmatur
- sonstiges, AW
- Absturzschacht
- Abwasserschacht
- Anlagenschacht
- Armaturenschacht, AW
- HA-Schacht, Gefälle
- Hauspumpwerk
- HA-Schacht, Vakuum
- HA-Rohrende, Gefälle
- HA-Rohrende, ADL
- HA-Rohrende, Vakuum
- HA-Abzweig
- HA-Leitung, Gefälle
- HA-Leitung, ADL
- HA-Leitung, Vakuum
- Schmutzwasserkanal, in Betrieb
- Spülleitung, in Betrieb
- Schmutzwasserkanal, keine BF
- Abwasserdruckleitung, in Betrieb
- Abwasserdruckleitung, keine BF
- Abwasserleitung, in Betrieb
- Abwasserleitung, keine BF
- Druckluftleitung, in Betrieb
- Abwasserleitung, a. Betrieb
- Regenwasserschacht, Betrieb
- Regenwasserschacht, keine BF
- Regenwasserschacht, in Betrieb
- Regenwasserschacht, keine BF
- Regenwasserdruckleitung, keine BF
- Regenwasserkanal, a. Betrieb
- HA-Schacht, Regenwasser
- HA-Abzweig
- HA-Leitung, Regenwasser
- Kabeleventiler
- Schallschrank
- Kabeleventiler
- loses Kabelende
- Steuerkabel, in Betrieb
- Steuerkabel, keine BF
- Schutzrohr
- Kontrollschacht, Schutzrohr

WSG BB, Daten LTU BB, Stand 2021  
 Geobase daten: © GeoBase-DE/LGB 2021, d-deby-2-0  
 Rechtfertigung:  
 Die Karte ist eine Darstellung der Liegenschaftskataster.  
 Sie ist nicht verbindlich für die Planung. Die Verantwortung für die Genauigkeit der Darstellung liegt bei dem Auftraggeber.  
 Koordinatensystem: ETRS89  
 Hochsystem: DHHN 2016

Betroffene Anwohner

Einbau T-Stück für HA Anschluss DN 90 für HA NR 2

HA\_NR\_2

Bei Inbetriebnahme auf Hydrant WK-H150 spülen

Einbau T-Stück für HA Anschluss DN 90 für Hotel HA NR 2